

**РАЗПРЕДЕЛЕНИЕ**  
 ЕТАЖ: 2  
 КОТА: + 2,85

МАЩАБ 1:50

ВХОД	ОБЕКТ	м <sup>2</sup>	
А	АП. А04	Ч.ПЛОЩ	108,57
		ОБЩ.ЧАСТИ	16,81
		ОБЩА ПЛОЩ	125,38

ВХОД	ОБЕКТ	м <sup>2</sup>	
А	АП. А05	Ч.ПЛОЩ	57,58
		ОБЩ.ЧАСТИ	8,92
		ОБЩА ПЛОЩ	66,5

ВХОД	ОБЕКТ	м <sup>2</sup>	
А	АП. А06	Ч.ПЛОЩ	99,37
		ОБЩ.ЧАСТИ	15,39
		ОБЩА ПЛОЩ	114,76

ВХОД	ОБЕКТ	м <sup>2</sup>	
Б	АП. Б04	Ч.ПЛОЩ	96,78
		ОБЩ.ЧАСТИ	14,99
		ОБЩА ПЛОЩ	111,77

ВХОД	ОБЕКТ	м <sup>2</sup>	
Б	АП. Б05	Ч.ПЛОЩ	57,58
		ОБЩ.ЧАСТИ	8,92
		ОБЩА ПЛОЩ	66,5

ВХОД	ОБЕКТ	м <sup>2</sup>	
Б	АП. Б06	Ч.ПЛОЩ	57,58
		ОБЩ.ЧАСТИ	8,92
		ОБЩА ПЛОЩ	66,5

ВХОД	ОБЕКТ	м <sup>2</sup>	
Б	АП. Б07	Ч.ПЛОЩ	103,88
		ОБЩ.ЧАСТИ	16,09
		ОБЩА ПЛОЩ	119,97

СЪГЛАСУВАЛИ:

Електро	инж. Ж.Тачева
Конструкция	инж. К.Марков
Газификация	инж. С.Белоконска
ОВК и ЕЕ	инж. С.Белоконска
ПБ	инж. Г.Грозданов
В и К	инж. Г.Манев
ВП	инж. Х.Божинов
ПИБ	ланд.арх.И.Узунов

ПРОЕКТАНТИ:

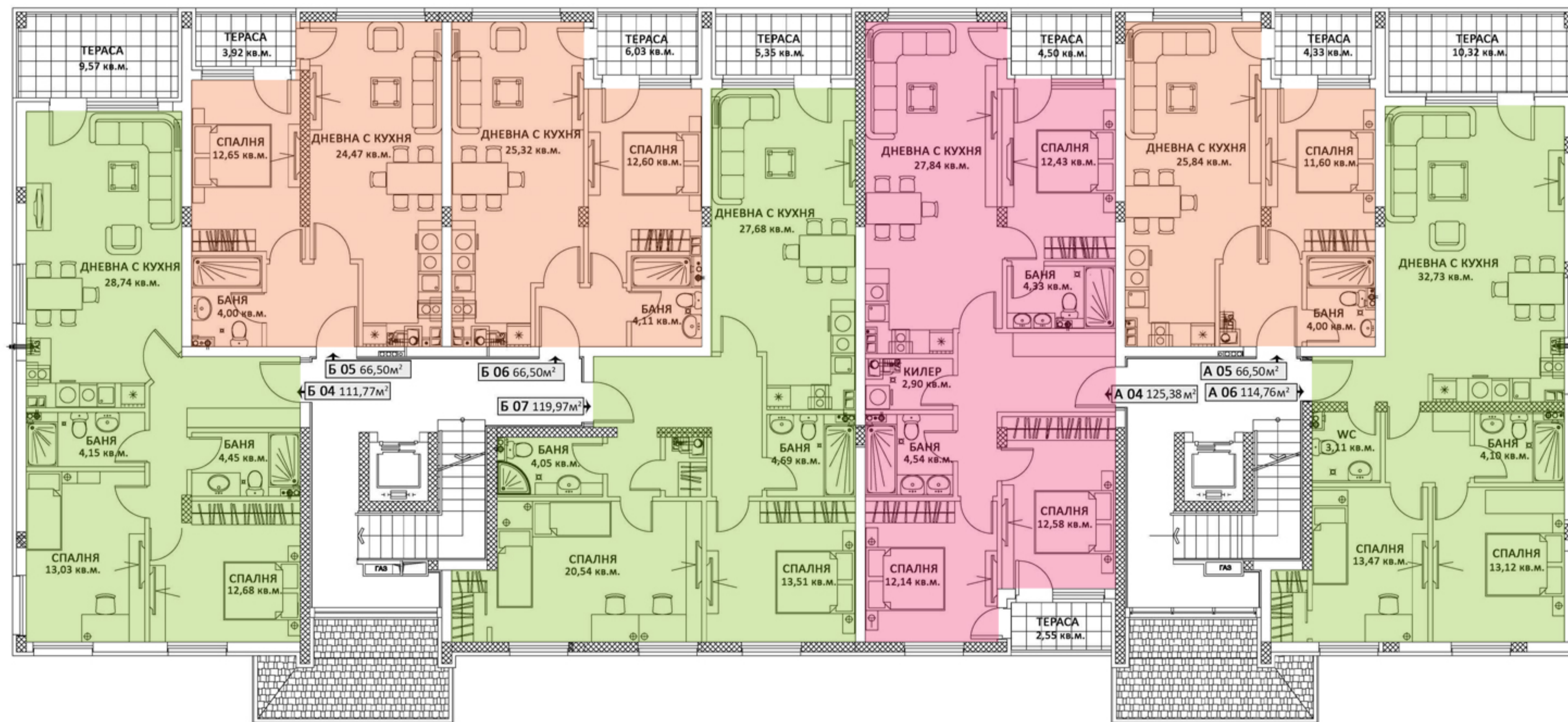
ВЪЗЛОЖИТЕЛ:	"Флавия Консулт България" ЕООД
Р-а ПРОЕКТ	арх.Николай Симеонов
ПРОЕКТАНТ	арх.Елица Сотирова

ОБЕКТ	Селище в УПИ   321, 520, 567, кв.22 м. Детски град с Планирано с еднофамилни жилищни сгради, многофамилни жилищни сгради с подземни гаражи, административна сграда с подземни комплекси, паркинги, КПП, пречиствателно съоръжение - биомодул и трафикостове.
ПОДОБЕКТ	Многофамилна жилищна сграда № 36 (Административен блок с подземни

**vamos** архитектура & дизайн  
 ВАМОС ООД архитектура и дизайн

OASIS RESIDENCE  
 SOFIA

OasisResidenceSofia  
 +359 886 11 11 22  
 София, ул.Златна ябълка №1  
 sales@oasisresidencesofia.com



ВХОД Б

ВХОД А